



EFI Colorproof™ XF

Managing Color in a New Dimension

Graphic Arts Solutions



Krügercolor

Dr. Jürgen Krüger

Halker Zeile 82 • D-12305 Berlin

Tel. 030 - 76 28 80 47

Fax 030 - 70 78 22 83

www.dr-juergen-krueger.de

info@dr-juergen-krueger.de

efi® print to win.

Nutzen Sie die führende **Proofing-Lösung** für jederzeit optimale Farbwiedergabe.

EFI Colorproof™ XF bietet Unternehmen der grafischen Industrie eine professionelle RIP Lösung für die Produktion ISO 12647-7/8 konformer Validation Prints und Kontraktproofs auf Tintenstrahl-, Laser- und LED-Druckern. Die Lösung stellt Ihnen alle Werkzeuge bereit, um Ihre Farbanforderungen für alle Proofing- und Druck-Aufgaben bestens zu meistern.

Gewinnen Sie Flexibilität durch eine modulare, plattformübergreifende Lösung

Aufgrund Colorproof XF's modulare Architektur können Sie die ICC-konforme Farbmanagement-Lösung an Ihre individuellen Bedürfnisse und Betriebsgröße anpassen. Ganz gleich, ob Sie Prüfdrucke, Fotos oder großformatige Drucke produzieren. Die plattformübergreifende Client/Server Anwendung lässt sich mit Hilfe von Wizards und durch die intuitive Benutzeroberfläche ganz einfach einrichten, konfigurieren und verwenden. Diese Hilfsmittel ermöglichen Ihnen das einfache Managen jedes Druckjobs, jeder Ausgabe-Konfiguration und jedes Standortes in einer Remote-Proof Umgebung.

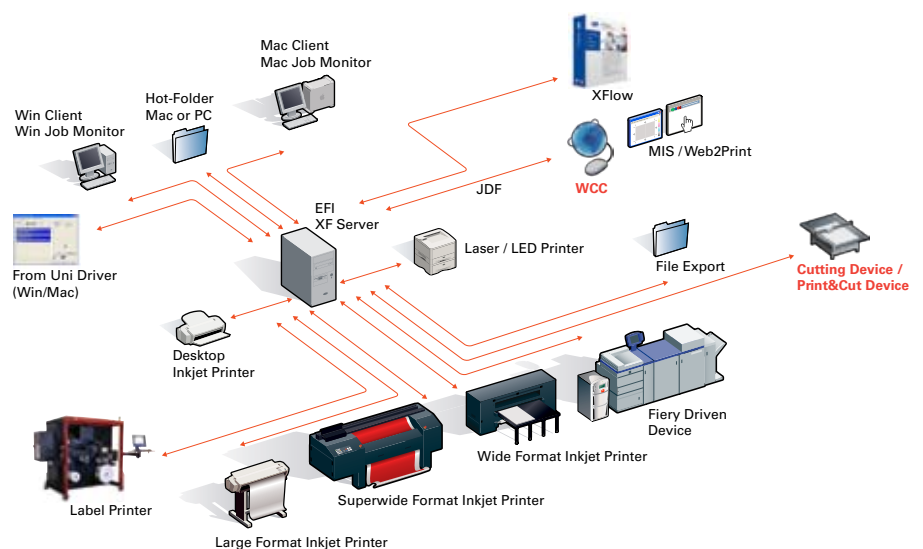
Erzielen Sie jedes Mal präzise Ergebnisse durch überlegene Farbmanagement-Technologie

Colorproof XF stellt ein umfassendes Paket von Funktionen bereit, die sicherstellen, dass Sie jederzeit gleichbleibende und präzise Farben produzieren.

Beispielsweise liefert es Ihnen alle Werkzeuge, um Ihr gesamtes System perfekt einzurichten oder einfach die bereits hohe Farbqualität der mitgelieferten Linearisierungen /Profile-Sets weiter zu optimieren. Außerdem bringen intelligente Kalibrierungsfunktionen Ihr System bei Bedarf wieder in den Ursprungszustand.

Mit Hilfe der neuen, innovativen Sonderfarb-Simulations-Technologie drucken Sie Sonderfarben mit beeindruckend niedrigen Delta-E Werten.

EFI Colorproof XF - verschiedenste Anwendungen, eine Lösung.





Machen Sie sich auch EFI's zum Patent angemeldeten Dynamic Wege™ zu nutze. Einen dynamisch erstellten Kontrollstreifen, der die entscheidenden Farben eines Druckjobs – inklusive der Sonderfarben – für die Prüfung und gegebenenfalls Optimierung der Farbgenauigkeit wiedergibt. EFI's Dynamic Wedge ist hervorragend für Druckaufträge mit kritischer Farbwiedergabe geeignet. Insbesondere, wenn ein statischer Kontrollstreifen (z.B. Ugra/Fogra Medienkeil) die relevanten Farben nicht enthält – und grundsätzlich keine Sonderfarben!

Zusätzlich bietet Colorproof XF volle Unterstützung für die aktuellste Drucker-Technologie mit eingebauten Spektralphotometern. Das Ergebnis ist ein bei Bedarf vollautomatisierter Arbeitsablauf zur Maximierung Ihrer Produktivität: Das System aus Software und Drucker automatisiert jeden Schritt der Farbmessung von der Linearisierung über Profilierung, Kalibrierung und Optimierung bis hin zur Prüfung. Überdies können Sie das Label direkt auf den Prüfdruck drucken.

Steigern Sie Ihre Effizienz und Geschwindigkeit mit leistungsstarken Produktionswerkzeugen

Die Werkzeuge der Lösung verwandeln Ihren Drucker durch Funktionen wie Kacheln, Step & Repeat und Farbanpassungen in eine schnelle und effiziente Produktionsmaschine. Zusätzlich senken die herausragenden Sammelformfunktionen von Colorproof durch weniger Ausschuss Ihre Produktionskosten deutlich. Eine umfassende Schneidelösung ermöglicht Ihnen darüber hinaus die Verwaltung Ihrer Druckschnitte, um von konturbeschnittenen Grafiken bis zu Verpackungsprototypen beliebige Druckerzeugnisse zu produzieren.

Unterstützt Industrie-Standards für größere Flexibilität

Colorproof XF legt den Fokus auf die Unterstützung von Industrie-Standards. Daher kann die Lösung einfach in Arbeitsabläufe eingebunden werden, die auf offenen Standards basieren. Folglich können Sie Aufgaben wie zum Beispiel die Erstellung ICC-konformer Prüfdrucke nach ISO 12647-7 oder G7 sowie die Verarbeitung von PDF/X-Daten und Pantone Goe Sonderfarben einfach erledigen. Colorproof XF unterstützt mit der Adobe® PDF Print Engine zudem aktuellste Technologien für effiziente und optimale Produktionsworkflows.

Nutzen Sie die Vorteile des Remote-Proofings mit integrierter Technologie

Die integrierte Remote-Proofing-Technologie ermöglicht das einfache Einrichten von Remote-Proofing-Workflows. Somit stellen Sie konsistente Proofing-Ergebnisse an jedem Standort in Ihrer Remote-Proofing-Umgebung sicher. In Kombination mit EFI Web Control Center, der webbasierten Anwendung von EFI für die Distribution und Kontrolle von Remote-Proofing-Jobs, und den neuesten Druckern mit integrierten Spektralphotometern erhalten Sie den effizientesten Remote-Proofing-Workflow überhaupt. Verkürzen Sie Ihre Produktionszeiten, und sparen Sie sich das Geld für teure Kurierdienste!

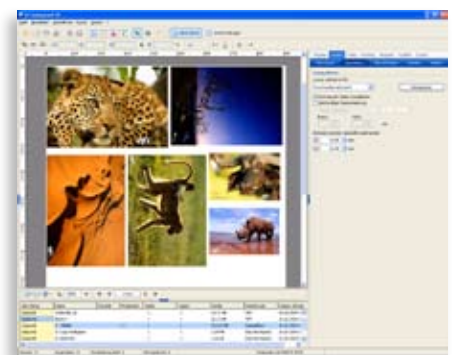
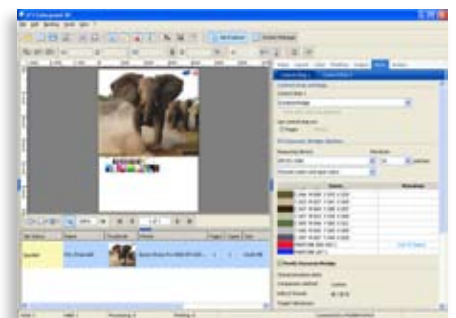
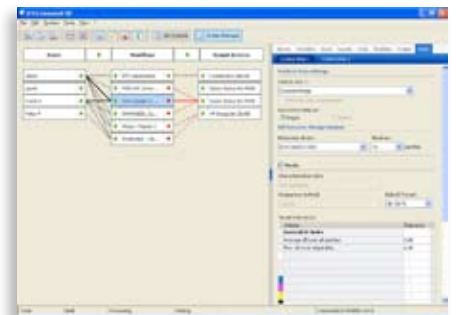
Wenn Sie Remote-Proofing-Jobs lediglich verarbeiten, drucken und überprüfen möchten, bieten wir Ihnen mit EFI Colorproof XF Satellite eine kostengünstige Lösung. Die Anwendung unterstützt ausschließlich das Remote-Proofing-Format (RPF) als Eingabeformat und umfasst bereits die Color Verifier Option.

Optimieren Sie Ihren Workflow mit weiteren, führenden Lösungen von EFI

Colorproof XF verbindet sich nahtlos mit anderen EFI™ Lösungen, um Ihre aktuellen und zukünftigen Druckanforderungen zu erfüllen. Nun können Sie Ihre Produktionsabläufe effizienter gestalten, Ihre Produktivität steigern und Geld durch das Vermeiden redundanter Arbeitsschritte sparen. Verbinden Sie Colorproof XF einfach mittels des JDF-Konnektors mit EFI Print MIS und Web-to-Print Lösungen.

Liefert Lösungen für die perfekte Farbkommunikation

Im Zusammenspiel mit anderen Lösungen von EFI gibt Colorproof XF die Antwort auf die Herausforderungen der Color Supply Chain – der Farbkommunikation im gesamten Produktionsprozess vom kreativen Design bis zur Ausgabe. Die Vorteile umfassen schnellere Auftragsausführung, reduzierte Kosten und konsistente Unternehmensfarben.



“Kostengünstig und effizient: Colorproof XF's workflow-basierte Job-Verarbeitung, der Dynamic Wedge und die integrierte Sammelform-Funktion.“

